



## Dressurprogram nr. 3

### "Test No. 3"

Stævne \_\_\_\_\_

Dato \_\_\_\_\_

Kusk \_\_\_\_\_

Nr. \_\_\_\_\_

Nr.	Program	Bedømmelse af	Point	Bemærkninger
1. A X	Indkørsel i samlet trav Parade, hilsen Arbejdstrav	Kørsel på lige linie Til biddet i paraden Overgange til parade og til arbejdstrav		
2. XGMB BX XM	Arbejdstrav Halv højre volte 20 m dia Tilbage til hovslaget ved M	Bæring, regelmæssighed, figurens nøjagtighed		
3. MCHE EX XH HCM	Arbejdstrav Halv venstre volte 20 m dia Tilbage til hovslaget ved H Arbejdstrav	Bæring, regelmæssighed, figurens nøjagtighed  overgang til øget trav		
4. MXK  K	Øget trav  Samlet trav	Øget skridtlængde Regelmæssighed Overgang til samlet trav		
5. KAF	Volte ved A, 30 m diameter Liner i en hånd Efter volten fri lineføring	Figurens nøjagtighed Regelmæssighed		
6. FXH  H	Øget trav  Samlet trav	Overgang til øget trav Øget skridtlængde Regelmæssighed Overgang til samlet trav		
7. HCM  M	Volte ved C, 30 m diameter Liner i en hånd Efter volten fri lineføring Arbejdstrav	Figurens nøjagtighed Regelmæssighed  Overgang til arbejdstav		
8. MSBV- FDX X	Slangegang, 5 buer, Hver bue 20 m i diameter Skridt til biddet	Figurens nøjagtighed Regelmæssighed Overgang til skridt		
9. XG  G	Skridt  Parade, stilstand 10 sek., Ryk 3 meter Skridt	Ligeudrettet, energisk Regelmæssighed Overgang til parade Ubevægelighed, ligeudrettet Overgange til ryk og til skridt		
10. GMXX  K	Skridt  Samlet trav	Energisk Regelmæssighed Overgang til samlet trav		
11. KDKD- DFD  DG G	Volte til venstre Ved D efterfulgt af volte til højre (begge volter 20 m dia) Øget trav Parade hilsen	Regelmæssighed Figurens nøjagtighed  Overgang til øget trav, øget skridtlængde Overgang til parade, parade for anstillede liner, ligeudrettet		
	Udkørsel i arbejdstav	Overføres til side 2		



**Dressurprogram nr. 3**  
**Helhedsindtryk**

Stævne \_\_\_\_\_ Dato \_\_\_\_\_

Kusk \_\_\_\_\_ Nr. \_\_\_\_\_

Nr.		Overført fra side 1	Point	Bemærkninger
12.	Gangarter	Regelmæssighed og frihed (flere heste; samme gangart for alle heste)		
13.	Bæring	Til biddet, bæring og afskub, (alle hestene skal arbejde)		
14.	Lydighed og lethed	Reagere for hjælpen, villigt og uden modstand. Korrekt stillet i vendingerne. Smidighed		
15.	Kusk	Brug af hjælperne. Indvirkning med pisk og liner. Holdning på bukken. Nøjagtighed i udførelsen af figureerne.		
16.	Dressurpræsentation	Kusk og grooms fremtræden. Ekvipagens kvalitet, stand, sammen-sætning, tilpasning og harmoni.		
			I alt	

Dommer \_\_\_\_\_

**Følgende udfyldes kun på overdommerens skema**

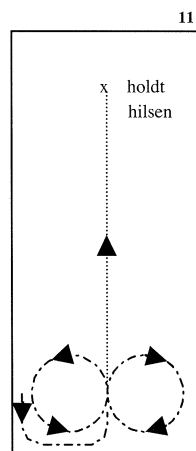
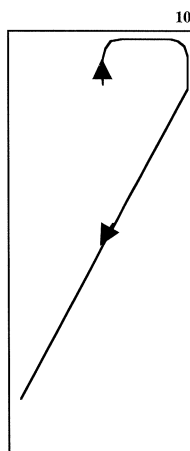
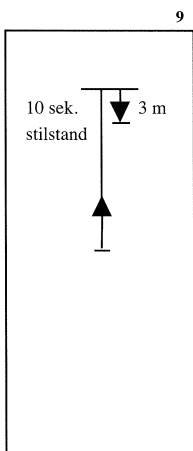
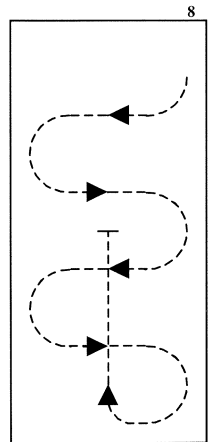
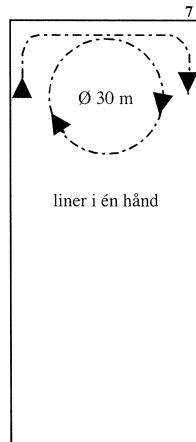
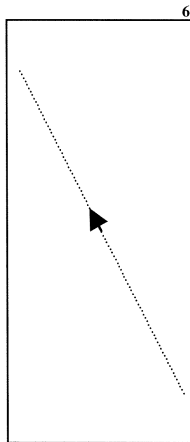
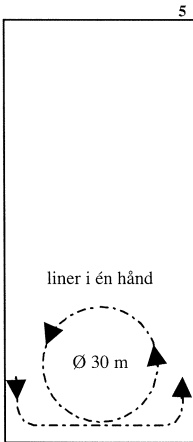
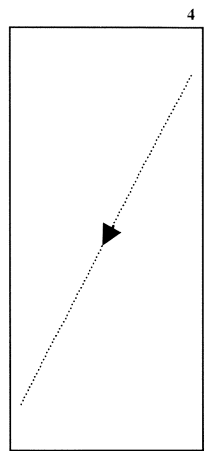
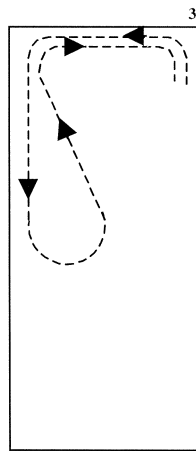
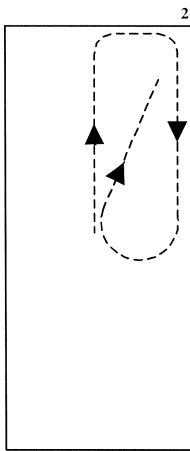
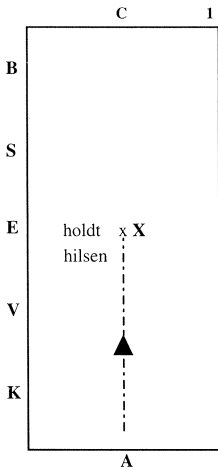
Strafpoint for fejl bane eller nedstigning af grooms

- 1. Gang 5 strafpoint \_\_\_\_\_
- 2. Gang 10 strafpoint \_\_\_\_\_
- 3. Gang 15 strafpoint \_\_\_\_\_
- 4. Gang Udelukkelse \_\_\_\_\_

Bemærkninger \_\_\_\_\_  
\_\_\_\_\_  
\_\_\_\_\_

Overdommer \_\_\_\_\_

# Bilag 6a



Dressurprogram 3

3

- Skridt
- - - - - Arbejdstrav
- · - · - Samlet trav
- · · · · Øget trav



Dansk Køre Forbund